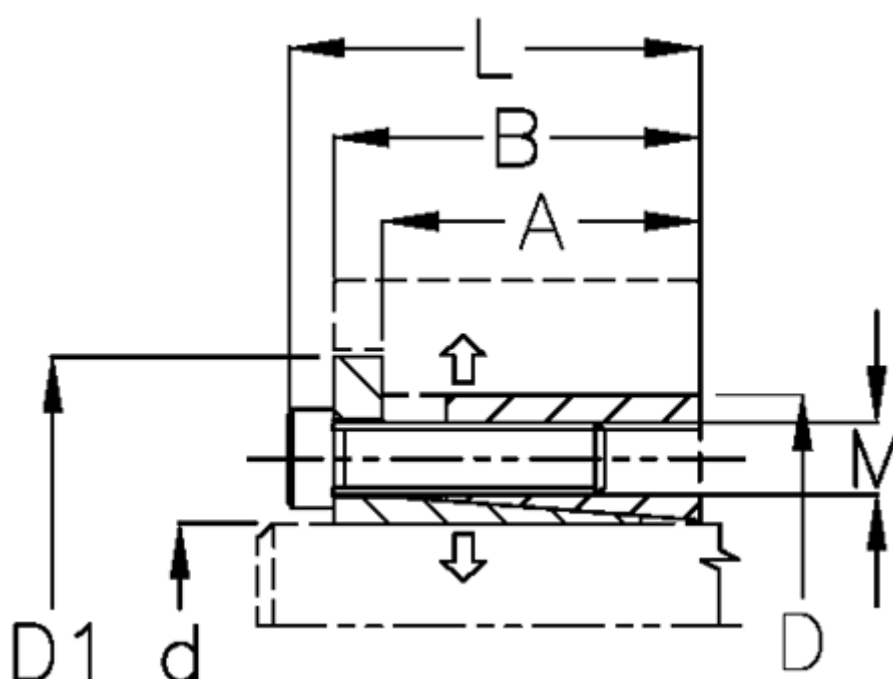


Varenummer: 434600150

Beskrivelse: Rota-fix spændelement ES 150x200
Stål

Note: Kort byggeform. Overfører middelstore momenter. Selvcentrerende. Ingen aksial forskydning i montage

Mål



| | | | |
|------------------|--------|--|--------------------|
| A mm | = 39.0 | Overfladeruhed | = R? ? 3.2 μ m |
| B mm | = 54.0 | P N/mm ² fladetryk på aksel/nav | = 130 |
| D1 mm | = 209 | T Nm drejningsmoment | = 24500 |
| d H8 mm | = 150 | Tolerance | = Aksel h8, Nav H8 |
| D mm | = 200 | Ts Nm boltetilspændingsmoment | = 230 |
| F kN aksialkraft | = 330 | | |
| L mm | = 68 | | |
| M mm | = M14 | | |